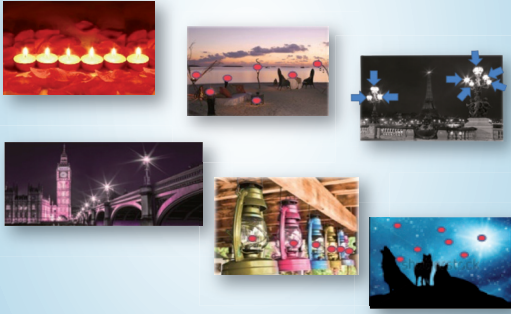




Bedienungs- anleitung

Kunstdruck mit LED-Leuchteffekt



DE

Importiert durch:

TRADIX GmbH & Co. KG
Schwanheimer Str. 132
64625 Bensheim, Germany

KUNDENDIENST

☎ 0800 / 500 36 01 (kostenfrei)

✉ tradix-support@zeitlos-vertrieb.de

Modelle: TD-7LED-C-La-01ww | TD-8LED-C-01ww | TD-7LED-C-01fww | TD-6LED-C-La-01fww |
TD-6LED-C-C-01fww | TD-7LED-C-W-01w ARTIKELNUMMER: 44168 1/18/2016

Sehr geehrte Kundin, sehr geehrter Kunde,

vielen Dank, dass Sie sich für den Kauf dieses Produktes entschieden haben. Wir hoffen sehr, dass es Ihnen gefällt und Sie es gerne benutzen.

In dieser Anleitung haben wir genau beschrieben, wie Sie den Artikel optimal und sicher nutzen können.

Wir wünschen Ihnen viel Freude damit!

Diese Bedienungsanleitung kann auch als PDF-Datei von unserer Homepage www.tradix.de/leistungen/kundenservice heruntergeladen werden.

Allgemeines

Bitte vor Inbetriebnahme des Artikels die Anleitung, besonders aber die Anwendungs- und Warnhinweise lesen und beachten.

Bewahren Sie die Anleitung zum Nachlesen auf und geben Sie sie an einen möglichen nachfolgenden Eigentümer weiter.

Bestimmungsgemäßer Gebrauch

Der Kunstdruck mit LED-Leuchteffekt dient ausschließlich zu Dekorationszwecken! Er eignet sich nicht für die Raumbeleuchtung im Haushalt.

Der Artikel darf nur mit dem mitgelieferten Zubehör benutzt werden und ist für die Nutzung im privaten Bereich ausgelegt.

Der Artikel ist nur für den Gebrauch im Innenbereich geeignet.

Sicherheitshinweise

Brandgefahr! Betreiben Sie den Kunstdruck mit LED-Leuchteffekt niemals in der Verpackung!

Halten Sie Kinder von Verpackungsmaterial fern. Bei Verschlucken besteht Erstickungsgefahr.

Den Artikel außerhalb der Reichweite von Kindern benutzen und aufbewahren.

Batteriehinweise

Verwenden Sie nur Batterien des gleichen Typs, keine unterschiedlichen Typen oder gebrauchte und neue Batterien miteinander. Explosionsgefahr!

Tauschen Sie immer alle Batterien gleichzeitig aus.

Batterien sind von Kindern fernzuhalten.

Im Falle des Verschluckens einer Batterie muss die betroffene Person sofortige medizinische Hilfe in Anspruch nehmen.

Reinigen Sie Batterie- und Gerätekontakte bei Bedarf vor dem Einlegen.

Batterien keinen extremen Bedingungen aussetzen, z. B. auf Heizkörpern, unter direkter Sonneneinstrahlung. Erhöhte Auslaufgefahr!

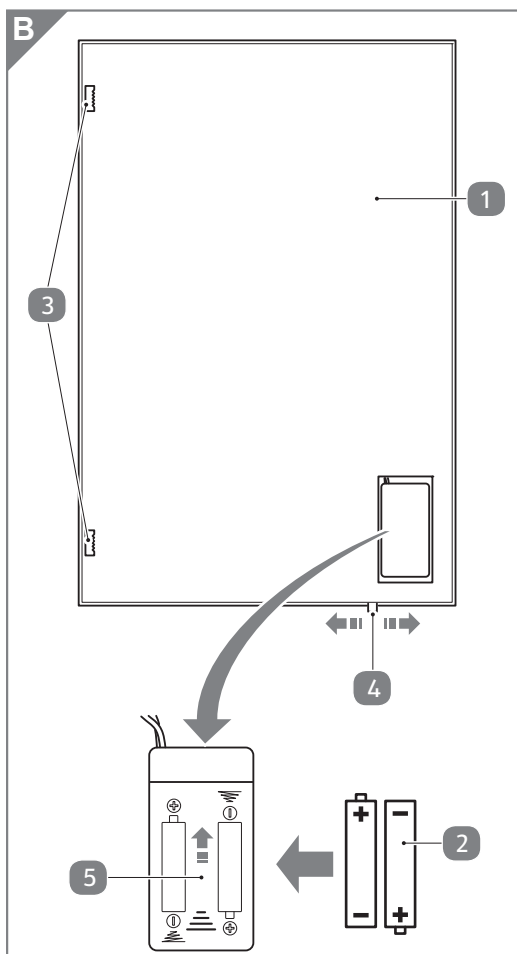
Versuchen Sie nicht, gebrauchte Batterien aufzuladen oder durch Wärme oder andere Mittel zu reaktivieren. Batterien dürfen nicht kurzgeschlossen, ins Feuer geworfen oder auseinander genommen werden. Explosionsgefahr!

Kontakt mit Haut, Augen und Schleimhäuten muss vermieden werden. Bei Kontakt mit Batterie-säure die betroffenen Stellen sofort mit reichlich klarem Wasser spülen und umgehend einen Arzt aufsuchen.

Erschöpfte Batterien müssen umgehend aus dem Gerät genommen werden. Erhöhte Auslaufgefahr!

Stellen Sie sicher, dass das Gerät nach Gebrauch abgeschaltet ist.

Lieferumfang/Teilebezeichnung



1 Kunstdruck mit LED-Leuchteffekt

2 2 Batterien, Typ LR6/AA

3 Krallen

4 Ein-/Ausschalter

5 Batteriefachdeckel

- Bedienungsanleitung inkl. Garantiekarte

Bedienung

Nehmen Sie den Artikel und die Batterien aus der Verpackung und entfernen Sie sorgfältig sämtliches Verpackungsmaterial.

HINWEIS: Bei Auslieferung ist die Batterie bereits eingelegt und zum Schutz vor vorzeitiger Entladung mit einem Iso-Streifen versehen. Um den Kunstdruck mit LED-Leuchteffekt in Betrieb zu nehmen, müssen Sie den Iso-Streifen entfernen.

Batterien einsetzen

- Batteriefachdeckel 5 in Pfeilrichtung aufschieben.
- Setzen Sie die Batterien wie abgebildet ein (auf korrekte Polarität (+/-) achten).
- Deckel aufsetzen und gegen die Pfeilrichtung zuschieben.

HINWEIS: Bei nachlassender Leuchtkraft der LED's müssen die Batterien ausgetauscht werden.

Der Artikel kann mit Hilfe der Krallen 3 auf der Rückseite aufgehängt oder z. B. im Regal angelehnt benutzt werden.

Ein- und ausschalten

- Der LED-Leuchteffekt kann mit dem Ein-/Ausschalter 4 ein- bzw. ausgeschaltet werden.

Reinigung und Aufbewahrung

- Reinigen Sie den Artikel mit einem Staubwedel, einem Pinsel oder einem trockenen, weichen Tuch. Verwenden Sie zum Reinigen keine aggressiven chemischen Reinigungsmittel, Scheuermittel, harte Schwämme o. ä.
- Wenn Sie den Artikel für eine längere Zeit nicht benutzen, entnehmen Sie die Batterien aus dem Batteriefach. Bewahren Sie den Artikel am Besten in der Originalverpackung auf.

Entsorgung

Batterien und Akkus dürfen nicht in den Hausmüll!

Batterien und Akkus, die Schadstoffe enthalten, sind durch chemische Symbole gekennzeichnet (Cd für Cadmium, Pb für Blei).

- Jeder Verbraucher ist gesetzlich verpflichtet, Batterien und Akkus bei einer Sammelstelle seiner Gemeinde, seines Stadtteils oder im Handel abzugeben. Alle Batterien und Akkus können dadurch einer umweltschonenden Entsorgung zugeführt werden.

Sollte der Artikel nicht mehr benutzt werden können, geben Sie ihn an einer Sammelstelle für Elektro- und Elektronikschrott ab. Werfen Sie ihn nicht in den Hausmüll.

- Entnehmen Sie vorher die Batterien und entsorgen Sie diese wie oben beschrieben.
- Entsorgen Sie auch die Verpackungsmaterialien ordnungsgemäß und umweltgerecht. Diese sind Rohstoffe und können wieder verwertet werden.

Konformitätserklärung

Die Konformität des Produktes mit den gesetzlich vorgeschriebenen Standards wird gewährleistet.

Die vollständige Konformitätserklärung finden Sie im Internet unter: www.tradix.de/leistungen/kundenservice.

Technische Daten

Batterien: 2 x 1,5 V \equiv ,
Typ LR6/AA

LED's: 3 V / 0,06 W

Modelle: TD-6LED-C-La-01fww
(Lampen, 60x40x1,5 cm)

TD-6LED-C-C-01fww
(Kerzen, 70x30x1,5 cm)

Anzahl LED's:
6 (6 x 3 V \equiv / 0,06 W)

Gesamtleistung:
Max 0,36 W

Modelle: TD-7LED-C-W-01w
(Wölfe, 60x40x1,5 cm)

TD-7LED-C-Lo-01w
(London, 70x30x1,5 cm)

TD-7LED-C-01fww
(Strand, 70x30x1,5 cm)

Anzahl LED's:
7 (7 x 3 V \equiv / 0,06 W)

Gesamtleistung:
Max 0,42 W

Modell: TD-8LED-C-01ww
(Paris, 60x40x1,5 cm)

Anzahl LED's:
8 (8 x 3 V \equiv / 0,06 W)

Gesamtleistung:
Max 0,48 W

Die LED's des Kunstdruckes mit
LED-Leuchteffekt können nicht
ausgetauscht werden.

Da unsere Produkte ständig wei-
terentwickelt und verbessert wer-
den, sind Design- und technische
Änderungen möglich.